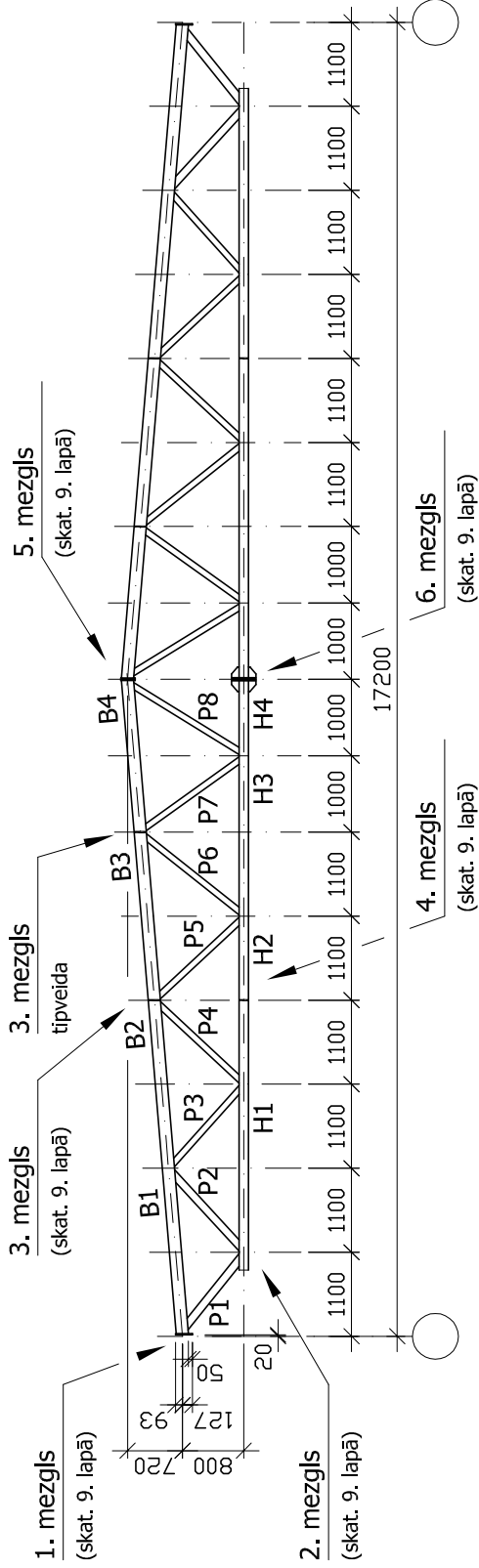


## Kopne KP-1

(skat. 3. lapā)



## Elementu saraksts

El. Nr.	Slodzes	Griezums	Tērauda marka
	N (t)		
B1	-14.70	□ 160×160×5	C345
B2	-32.40	□ 160×160×5	C345
B3	-39.20	□ 160×160×5	C345
B4	-39.50	□ 160×160×5	C345
H1	25.80	□ 120×120×4	C345
H2	37.10	□ 120×120×4	C345
H3	40.20	□ 120×120×4	C345
H4	38.00	□ 120×120×4	C345
P1	17.96	□ 100×100×4	C345
P2	-15.30	□ 100×100×4	C345
P3	8.60	□ 80×80×3	C255
P4	-7.30	□ 80×80×3	C255
P5	2.80	□ 80×80×3	C255
P6	-2.00	□ 80×80×3	C255
P7	-1.60	□ 80×80×3	C255
P8	2.10	□ 80×80×3	C255

Pasūtītājs: Jaunsvirlaukas pagasta padome		Jaunsvirlaukas pamatskolas rekonstrukcija (sporta zāles piebūve).		Stadija	Lapa	Mērogs
-MK						
Šifrs:		Jaunsvirlaukas pagasts, "Stalģenes pamatskola".		TP	8	M1:100
galv. konstr.		Kopne KP-1 (skat. 3. lapā).		SIA "ANK GROUP" reģ. Nr. 2739-R		
konstr.						

1. Kopnes apakšējās joslas stīķējuma mezglam izmantot cinkotas skrūves M24, klase 8.8 un tērauda lokšnes C345.  
Kopnes augšējās joslas stīķējuma mezglam izmantot cinkotas skrūves M20, klase 8.8 un tērauda lokšnes C345.

Orig. inv. Nr.	Paraksts un datums	Inv. Nr. vietā.
----------------	--------------------	-----------------